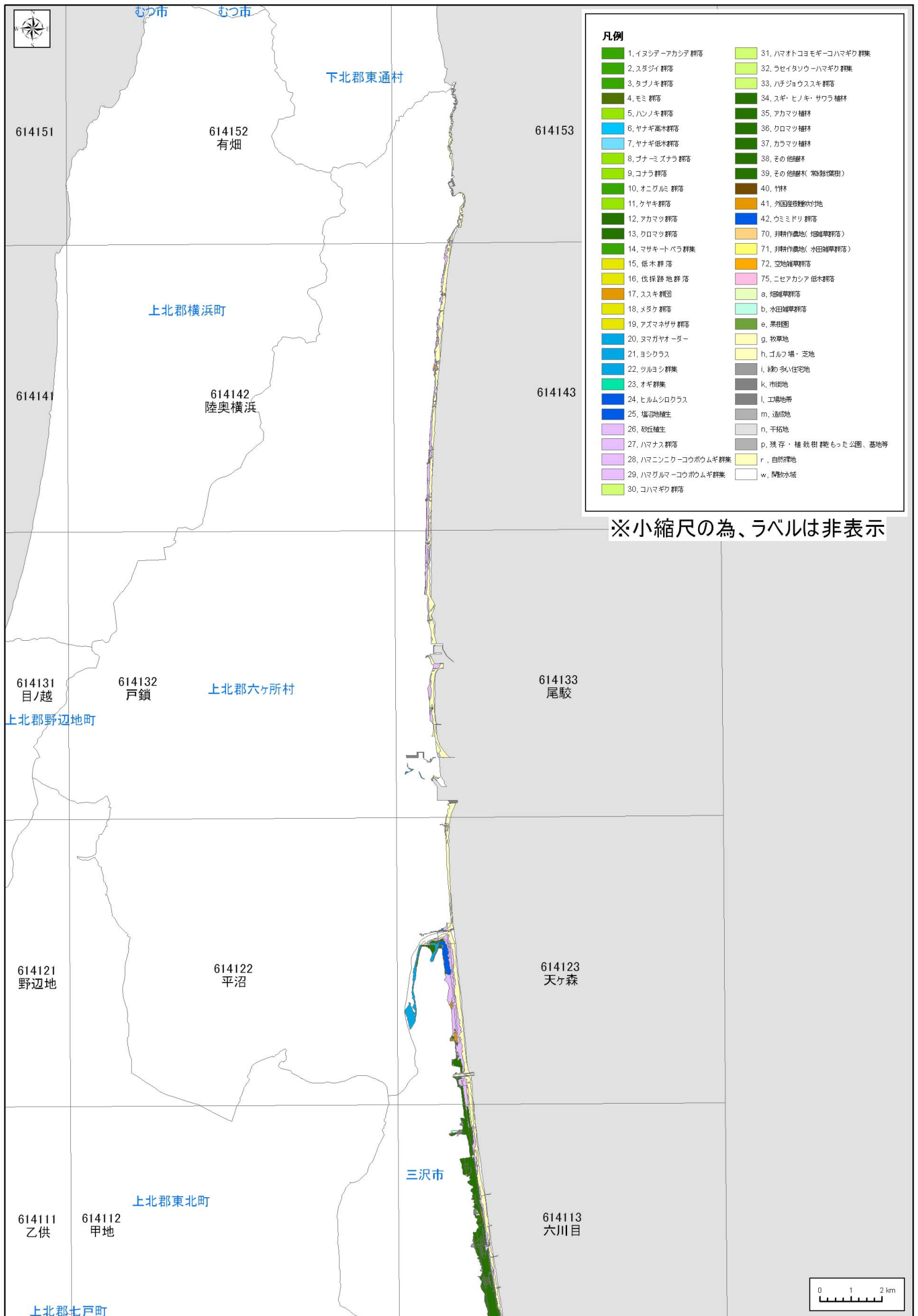


資料 2 植生調査 震災前植生図



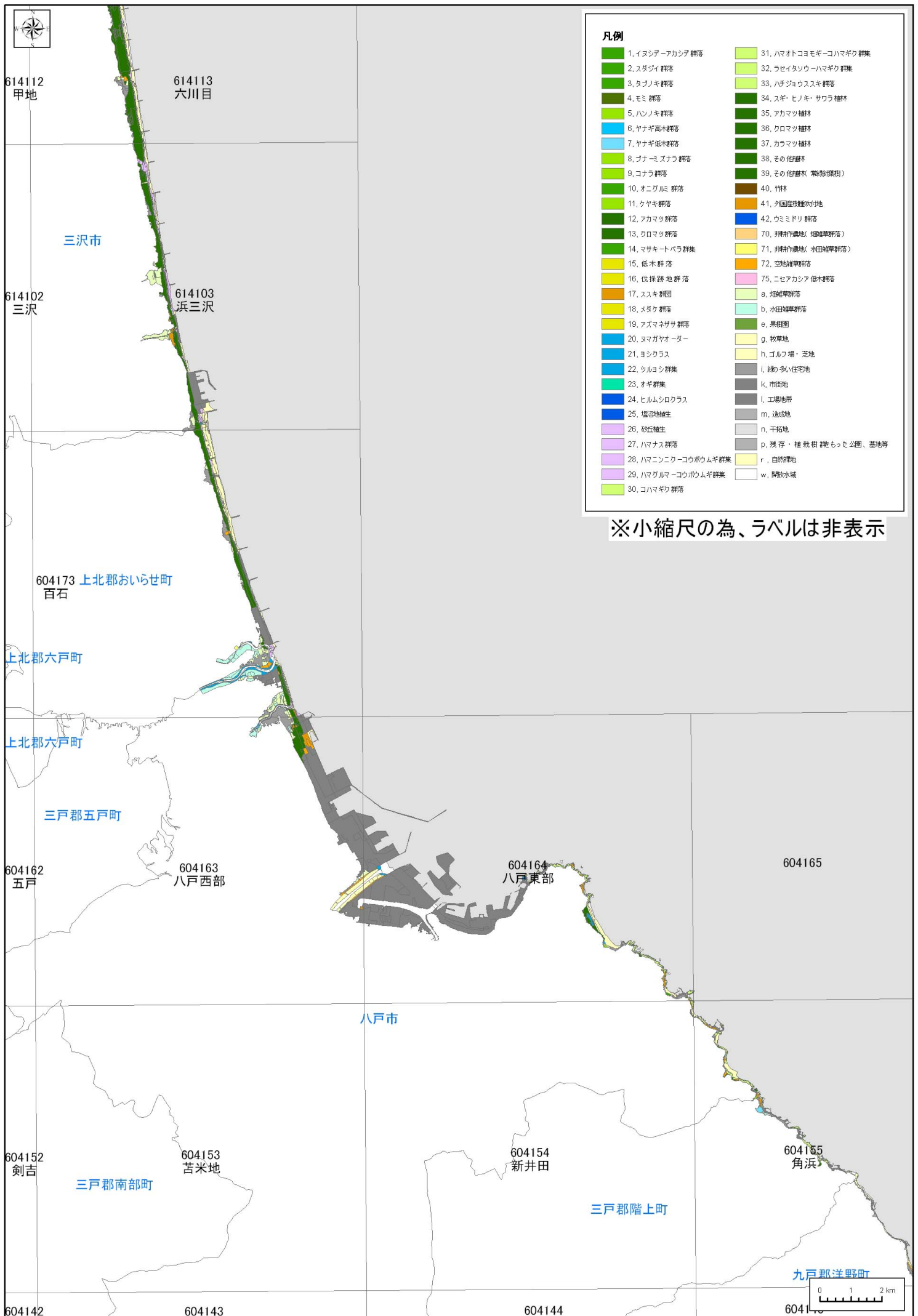


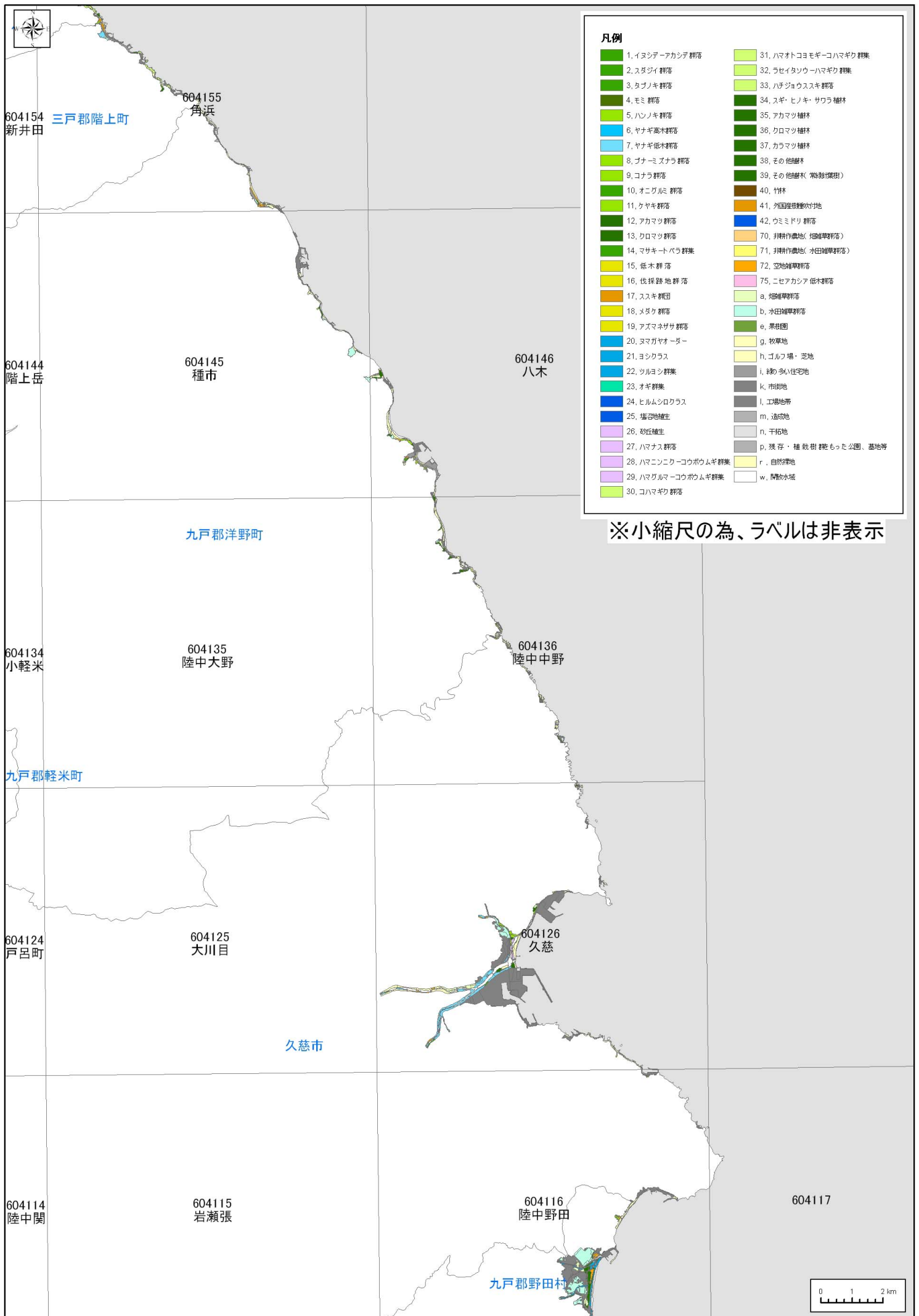
※小縮尺の為、ラベルは非表示

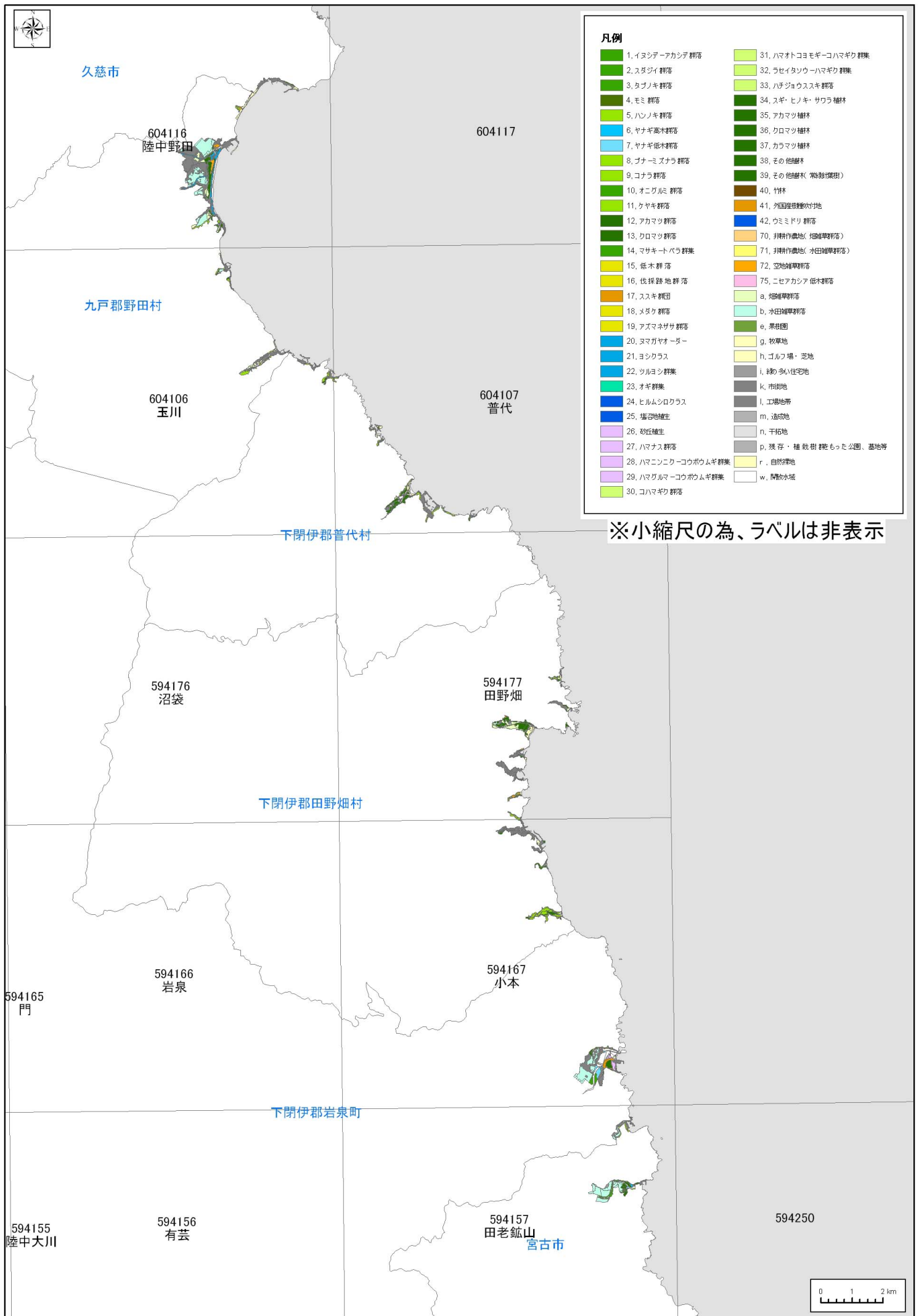
**凡例**

1. イヌシデーアカシデ 群落	31. ハマオトコヨモギ・コハマギク 群落
2. スズジイ 群落	32. ラセイタソウ・ハマギク 群落
3. タブノキ 群落	33. ハチジョウススキ 群落
4. モミ 群落	34. スギ・ヒノキ・サウラ 樹林
5. ハノノキ 群落	35. アカマツ 樹林
6. ヤナギ高木 群落	36. クロマツ 樹林
7. ヤナギ低木 群落	37. カウマツ 樹林
8. ブナ・ミズナラ 群落	38. その他 樹林
9. コナラ 群落	39. その他 樹林(常緑樹)
10. オニグルミ 群落	40. 竹林
11. ケヤキ 群落	41. 外国産樹種付地
12. アカマツ 群落	42. ウミドリ 群落
13. クロマツ 群落	70. 非耕作農地(稲雑草群落)
14. マサキトバラ 群落	71. 非耕作農地(外田雑草群落)
15. 低木 群落	72. 空地雑草群落
16. 伐採跡地 群落	75. ニセアカシア 低木 群落
17. ススキ 群団	a. 稲雑草群落
18. スダケ 群落	b. 水田雑草群落
19. アズマネザサ 群落	e. 果樹園
20. ヌマガヤオーダー	g. 牧草地
21. ヨシクラス	h. ゴルフ場・芝地
22. ツルヨシ 群落	i. 緑の多い住宅地
23. オギ 群落	k. 市街地
24. ヒルムシロクラス	l. 工場地帯
25. 塩沼地 雑生	m. 造成地
26. 砂丘 雑生	n. 干拓地
27. ハマナス 群落	p. 残存・植栽樹林もった公園、基地等
28. ハマコンニク・コウボウムギ 群落	r. 自然裸地
29. ハマグルマ・コウボウムギ 群落	w. 開放水域
30. コハマギク 群落	

資2-1



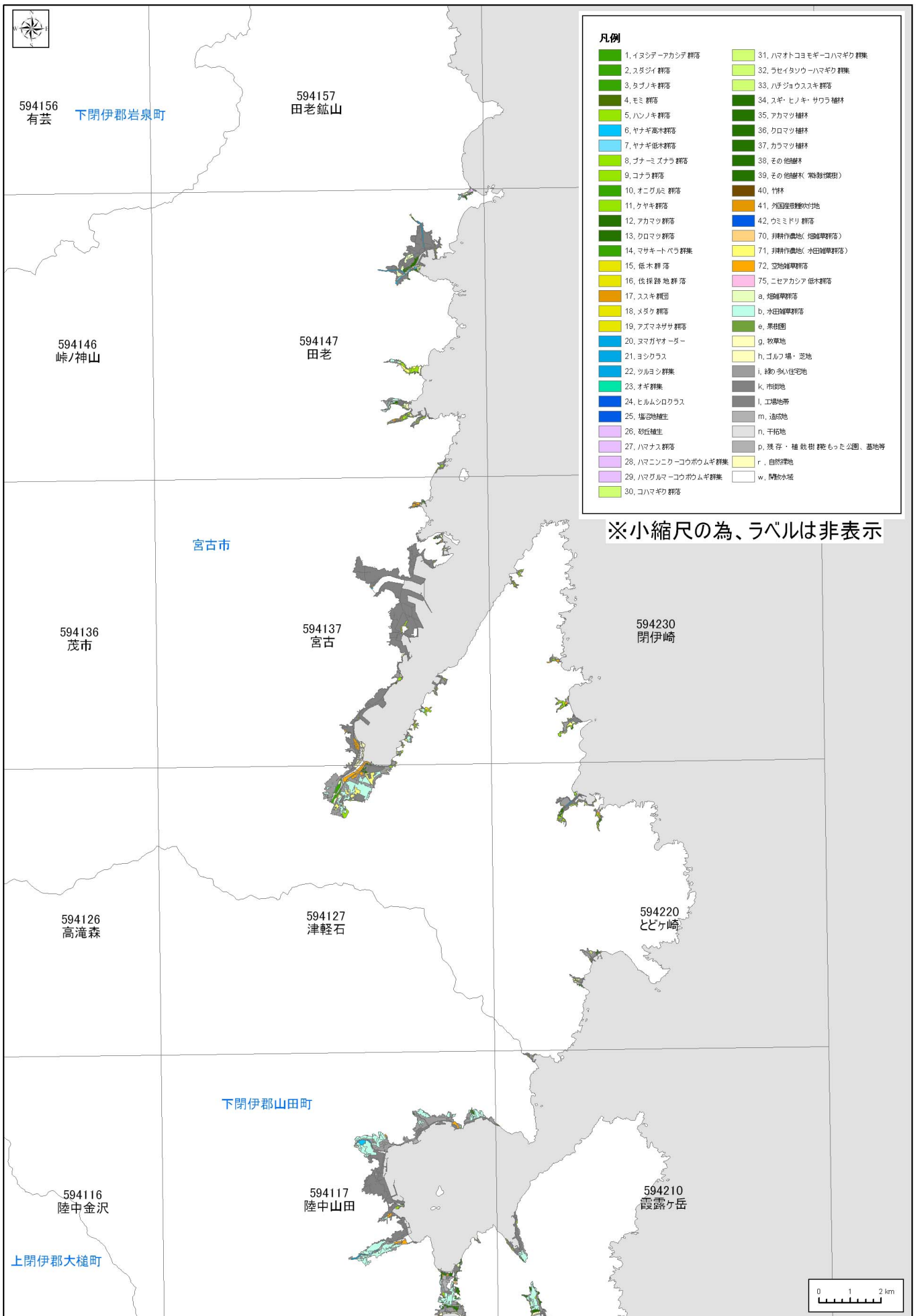




**凡例**

1, イヌシテアカシテ 群落	31, ハマオトコヨモギ-コハマギク 群落
2, スダジイ 群落	32, ラセイソウ-ハマギク 群落
3, タブノキ 群落	33, ハチジョウススキ 群落
4, モミ 群落	34, スギ・ヒノキ・サウラ 樹林
5, ハシノキ 群落	35, アカマツ 樹林
6, ヤナギ高木 群落	36, クロマツ 樹林
7, ヤナギ低木 群落	37, カラマツ 樹林
8, ブナミズナラ 群落	38, その他 樹林
9, コナラ 群落	39, その他 樹林(常緑樹)
10, オニグルミ 群落	40, 竹林
11, ケヤキ 群落	41, 外国産樹種付地
12, アカマツ 群落	42, ウミドリ 群落
13, クロマツ 群落	70, 非耕作農地(畑雑草群落)
14, マサキトバラ 群落	71, 非耕作農地(水田雑草群落)
15, 低木 群落	72, 空地雑草群落
16, 伐採跡地 群落	75, ニセアカシア 低木群落
17, ススキ 群団	a, 畑雑草群落
18, ヌダク 群落	b, 水田雑草群落
19, アズマネササ 群落	e, 果樹園
20, ヌマガヤオーダー	g, 牧草地
21, ヌシクラス	h, ゴルフ場・芝地
22, ツルヨシ 群落	i, 緑の多い住宅地
23, オギ 群落	k, 市街地
24, ヒルムシロカラス	l, 工場地帯
25, 塩害地 雑生	m, 造成地
26, 砂丘 雑生	n, 干拓地
27, ハマナス 群落	p, 残存・植栽樹 群落もった公園、墓地等
28, ハマニシキ-コウボウムギ 群落	r, 自然雑地
29, ハマグルマ-コウボウムギ 群落	w, 開放水域
30, コハマギク 群落	

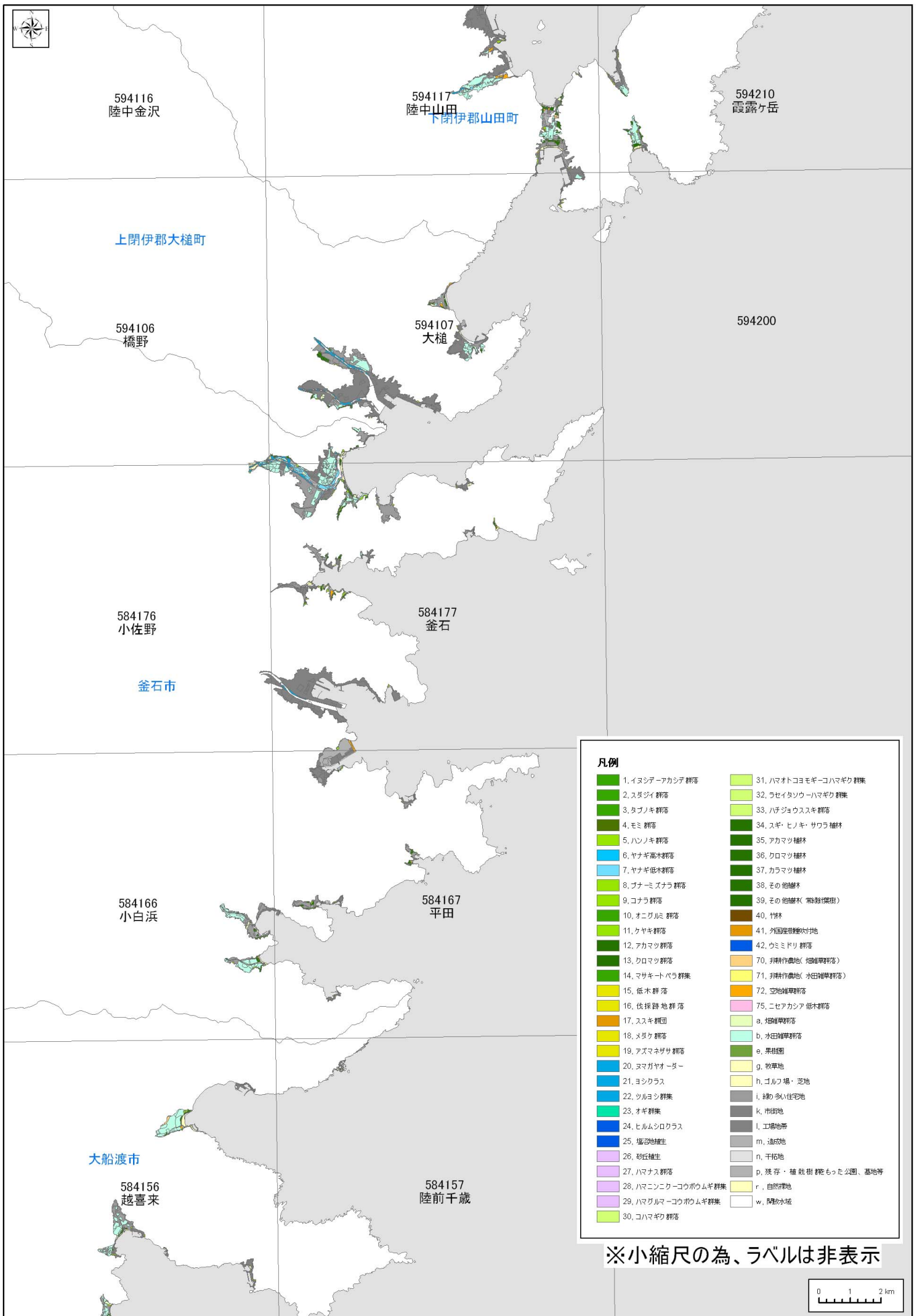
※小縮尺の為、ラベルは非表示



**凡例**

1, イヌシテアカシテ 群落	31, ハマオトコヨモギ-コハマギク 群落
2, スダジイ 群落	32, ラセイタソウ-ハマギク 群落
3, タノキ 群落	33, ハチジョウススキ 群落
4, モミ 群落	34, スギ・ヒノキ・サウラ 樹林
5, ハノキ 群落	35, アカマツ 樹林
6, ヤナギ高木 群落	36, クロマツ 樹林
7, ヤナギ低木 群落	37, カラマツ 樹林
8, ブナミズナラ 群落	38, その他 樹林
9, コナラ 群落	39, その他 樹林(常緑樹)
10, オニグルミ 群落	40, 竹林
11, ケヤキ 群落	41, 外国産樹種付地
12, アカマツ 群落	42, ウミドリ 群落
13, クロマツ 群落	70, 非耕作農地(畑雑草群落)
14, マサキトバラ 群落	71, 非耕作農地(水田雑草群落)
15, 低木 群落	72, 空地雑草群落
16, 伐採跡地 群落	75, ニセアカシア 低木群落
17, ススキ 群団	a, 畑雑草群落
18, ヌダク 群落	b, 水田雑草群落
19, アズマネザサ 群落	e, 果樹園
20, スマガヤオーダー	g, 牧草地
21, ヨシクラス	h, ゴルフ場・芝地
22, ツルヨシ 群落	i, 緑の多い住宅地
23, オギ 群落	k, 市街地
24, ヒルムシロクラス	l, 工場地帯
25, 塩谷地 雑生	m, 造成地
26, 砂丘 雑生	n, 干拓地
27, ハマナス 群落	p, 残存・植栽樹 群落もった公園、墓地等
28, ハマニシキ-コウボウムギ 群落	r, 自然草地
29, ハマグルマ-コウボウムギ 群落	w, 開放水域
30, コハマギク 群落	

※小縮尺の為、ラベルは非表示



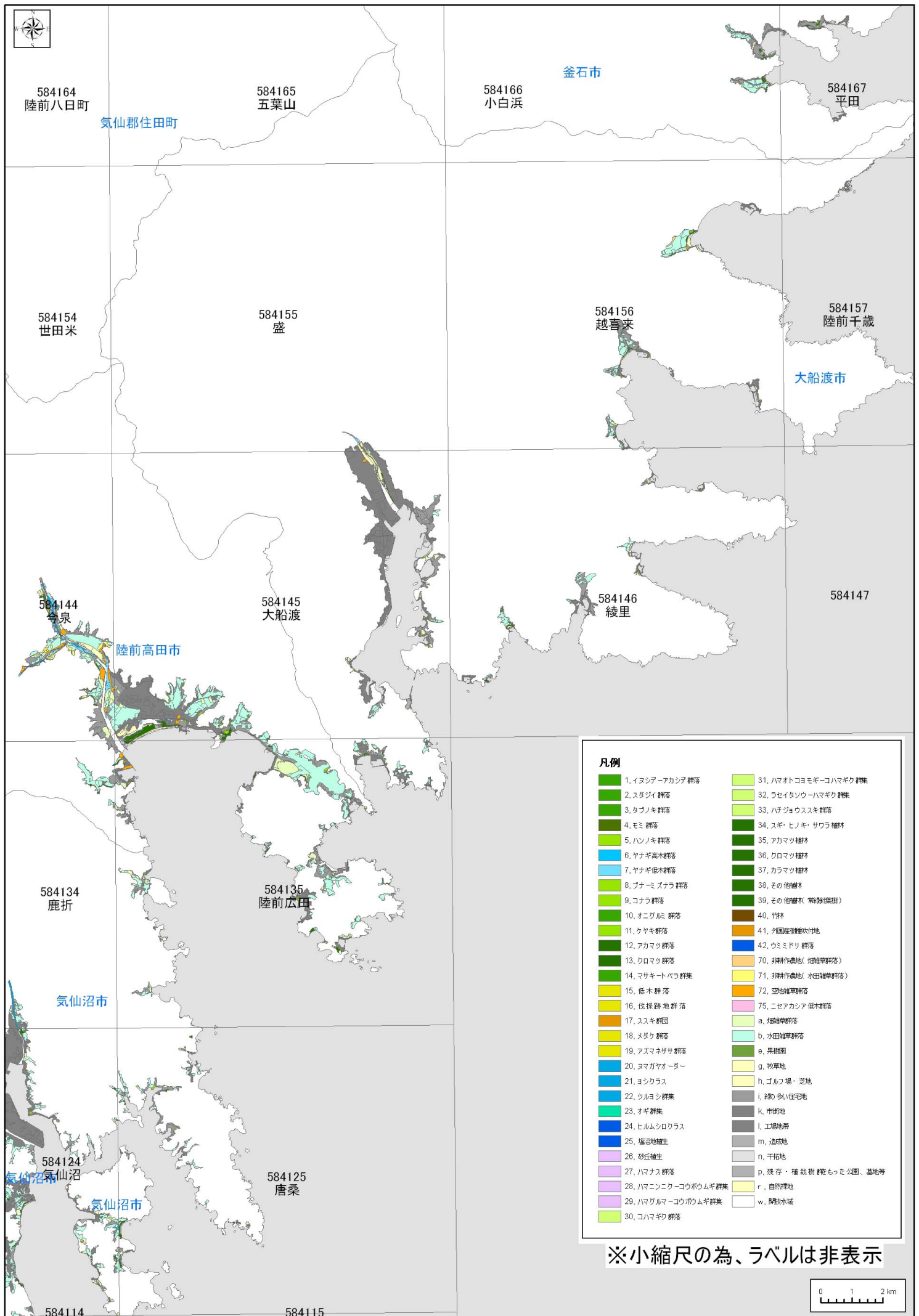
**凡例**

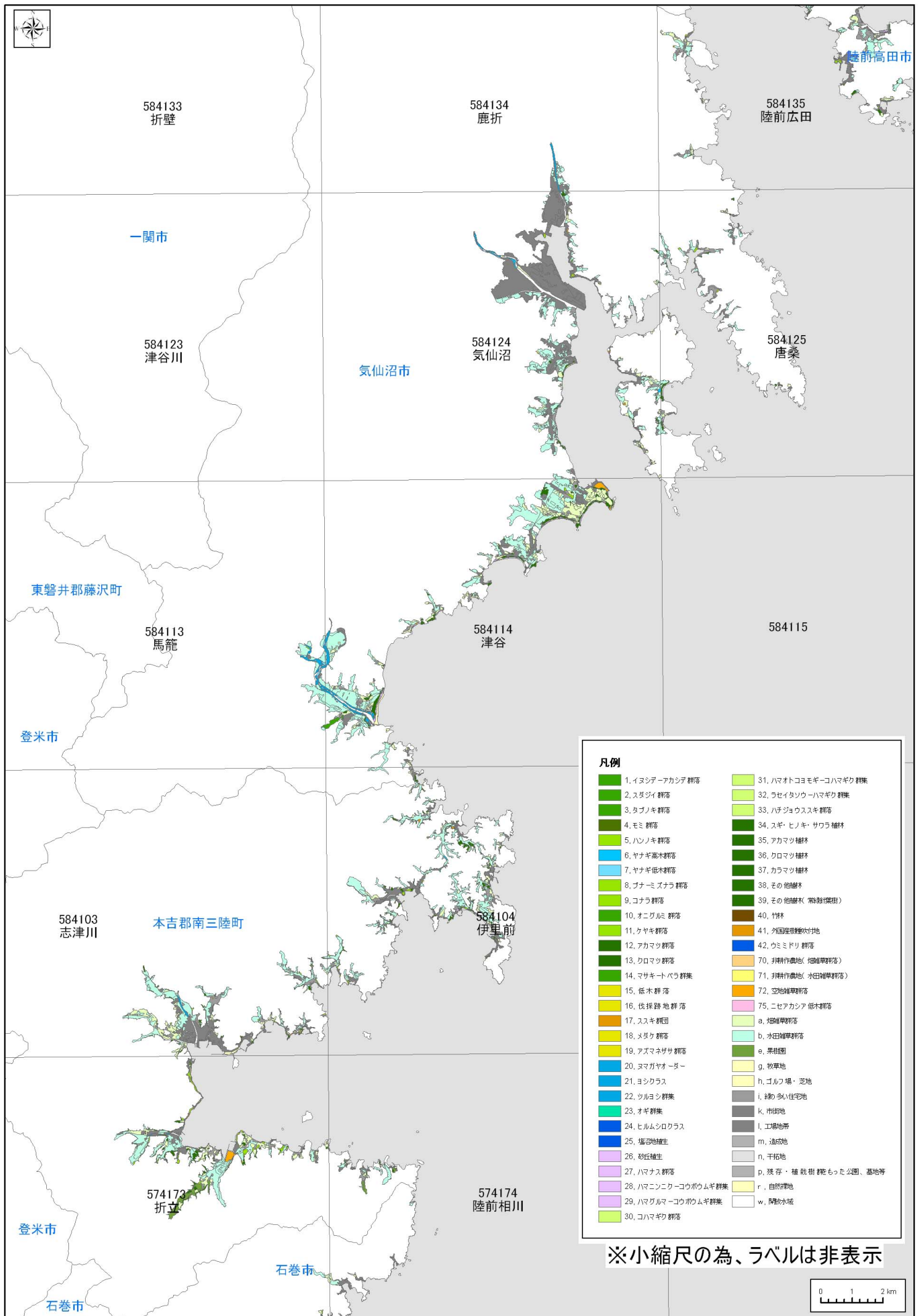
1, イヌシデアアカシデ 群落	31, ハマオトコヨモギーコハマギク 群落
2, スズジイ 群落	32, ラセイタソウーハマギク 群落
3, タブノキ 群落	33, ハチジョウススキ 群落
4, モミ 群落	34, スギ・ヒノキ・サウラ 樹林
5, ハシノキ 群落	35, アカマツ 樹林
6, ヤナギ高木 群落	36, クロマツ 樹林
7, ヤナギ低木 群落	37, カラマツ 樹林
8, プナミズナラ 群落	38, その他 樹林
9, コナラ 群落	39, その他 樹林(常緑樹)
10, オニグルミ 群落	40, 竹林
11, ケヤキ 群落	41, 外国産樹種欠付地
12, アカマツ 群落	42, ウミドリ 群落
13, クロマツ 群落	70, 耕種農地(畑地)
14, マサキーバラ 群落	71, 耕種農地(水田)
15, 低木 群落	72, 空地
16, 伐採跡地 群落	75, ニセアカシア 低木 群落
17, ススキ 群落	a, 畑地
18, メダケ 群落	b, オ田畑
19, アズマネザサ 群落	e, 果樹園
20, ヌマガヤオーダー	g, 牧草地
21, ヨシクラス	h, ゴルフ場・芝地
22, ツルコシ 群落	i, 緑の多い住宅地
23, オギ 群落	k, 市街地
24, ヒルムシロクラス	l, 工場地帯
25, 塚原地 群落	m, 造成地
26, 砂丘植生	n, 干拓地
27, ハマナス 群落	p, 残存・植栽樹 群落もった公園、墓地等
28, ハマニクーコウボウムギ 群落	r, 自然草地
29, ハマグルマーコウボウムギ 群落	w, 開放水域
30, コハマギク 群落	

※小縮尺の為、ラベルは非表示





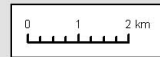


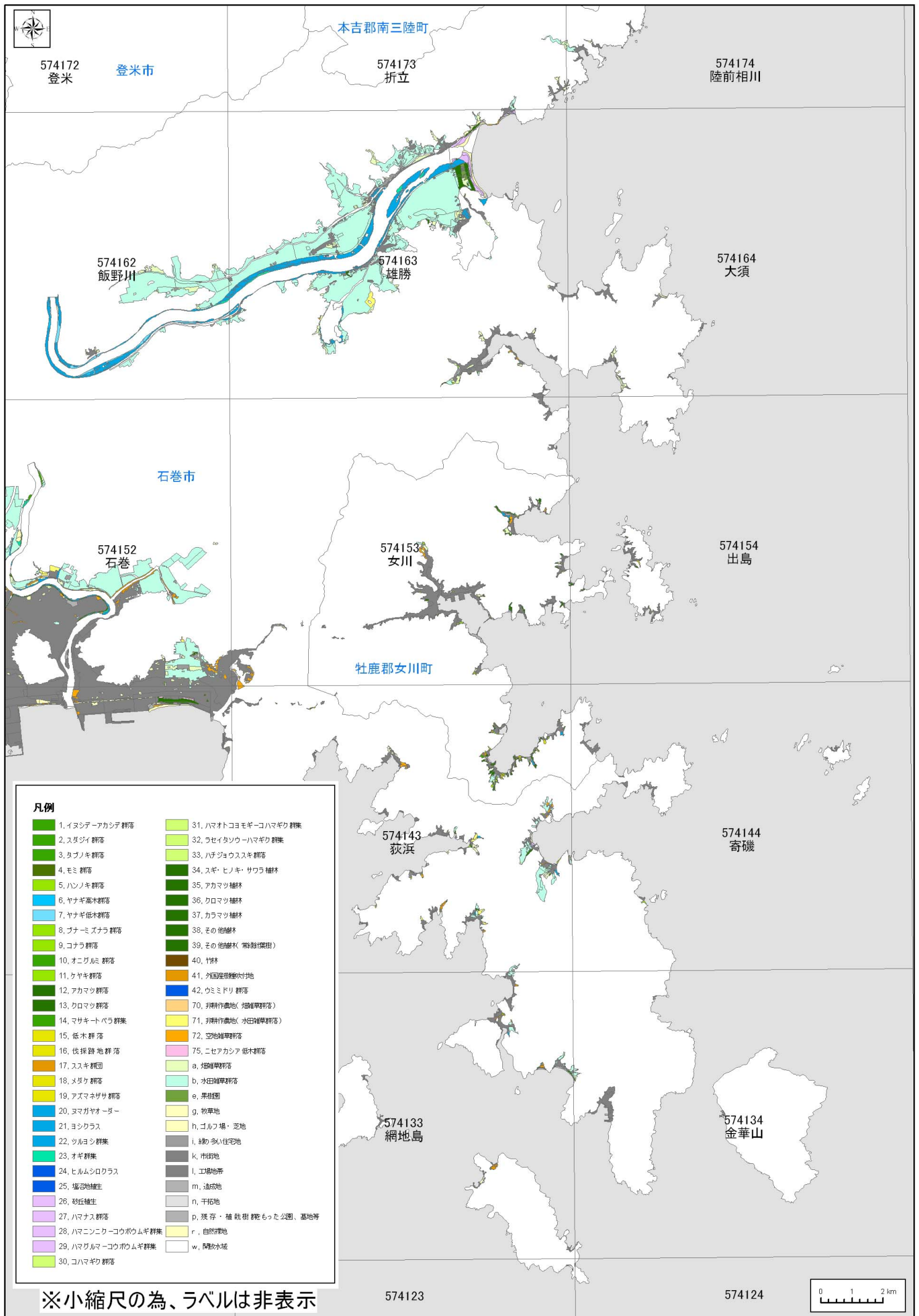


**凡例**

1. イヌシデアカシデ 群落	31. ハマオトコヨモギーコハマギク 群落
2. スズジイ 群落	32. ラセイタソウーハマギク 群落
3. タブノキ 群落	33. ハチジョウススキ 群落
4. モミ 群落	34. スギ・ヒノキ・サウラ 樹林
5. ハンノキ 群落	35. アカマツ 樹林
6. ヤナギ高木 群落	36. クロマツ 樹林
7. ヤナギ低木 群落	37. カラマツ 樹林
8. プナムミズナラ 群落	38. その他 樹林
9. コナラ 群落	39. その他 樹林 (常緑樹等)
10. オニグルミ 群落	40. 竹林
11. ケヤキ 群落	41. 外国産樹種欠付地
12. アカマツ 群落	42. ウミドリ 群落
13. クロマツ 群落	70. 耕種作農地 (畑作農地)
14. マサキーバラ 群落	71. 耕種作農地 (水田作農地)
15. 低木 群落	72. 空地雑草 群落
16. 伐採跡地 群落	75. ニセアカシア 低木 群落
17. ススキ 群落	a. 畑作農地
18. メダケ 群落	b. 水田雑草 群落
19. アズマネザサ 群落	e. 果樹園
20. ナマガヤオーダー	g. 牧草地
21. ヨシクラス	h. ゴルフ場・芝地
22. ツルコシ 群落	i. 緑の多い住宅地
23. オギ 群落	k. 市街地
24. ヒルムシロクラス	l. 工場地帯
25. 掘空地植生	m. 道交地
26. 砂丘植生	n. 干拓地
27. ハマナス 群落	p. 残存・植栽樹 群落もった公園、墓地等
28. ハマニクケーコウボウムギ 群落	r. 自然裸地
29. ハマグルマーコウボウムギ 群落	w. 開放水域
30. コハマギク 群落	

※小縮尺の為、ラベルは非表示

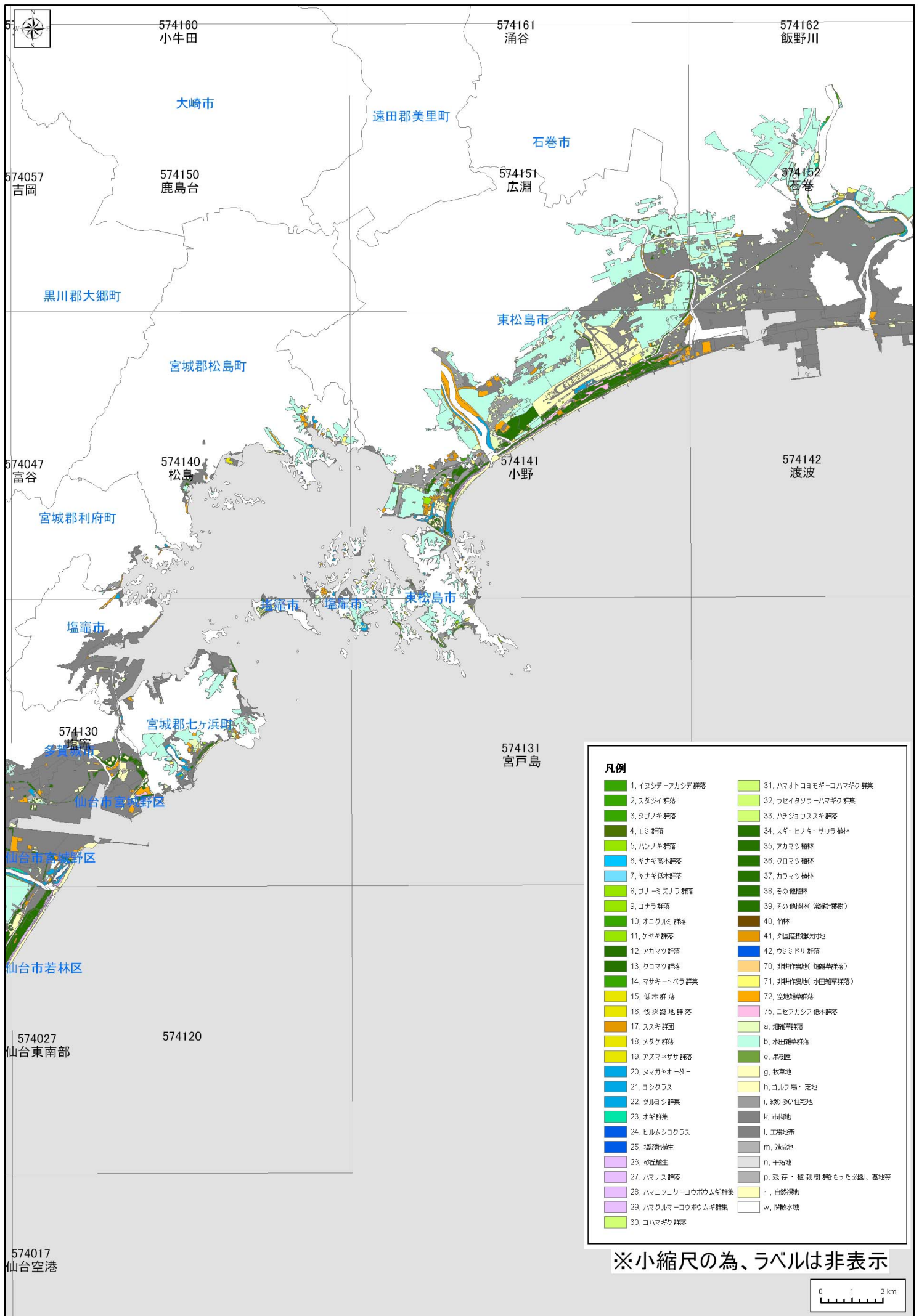




凡例

- |                    |                      |
|--------------------|----------------------|
| 1, イヌシデアカシデ群落      | 31, ハマオトコヨモギ-コハマギク群落 |
| 2, スダジイ群落          | 32, ラセイタソウ-ハマギク群落    |
| 3, タブノキ群落          | 33, ハチジョウウスギ群落       |
| 4, モミ群落            | 34, スギ・ヒノキ・サワラ 雑林    |
| 5, ハンノキ群落          | 35, アカマツ雑林           |
| 6, ヤナギ高木群落         | 36, クロマツ雑林           |
| 7, ヤナギ低木群落         | 37, カラマツ雑林           |
| 8, ブナミズナラ群落        | 38, その他雑林            |
| 9, コナラ群落           | 39, その他雑林(常緑樹混)      |
| 10, オニグルミ群落        | 40, 竹林               |
| 11, ケヤキ群落          | 41, 外国産樹種混交地         |
| 12, アカマツ群落         | 42, ウミミドリ群落          |
| 13, クロマツ群落         | 70, 非耕作農地(地産雑草群落)    |
| 14, マサキトバラ群落       | 71, 非耕作農地(水田雑草群落)    |
| 15, 低木群落           | 72, 空地雑草群落           |
| 16, 伐採跡地群落         | 75, ニセアカシア 低木群落      |
| 17, ススキ群           | a, 地産雑草群落            |
| 18, スダキ群落          | b, 水田雑草群落            |
| 19, アズマネザサ群落       | e, 果樹園               |
| 20, ヌマガヤオーダー       | g, 牧草地               |
| 21, ヨシクラス          | h, ゴルフ場・芝地           |
| 22, ツルヨシ群落         | i, 緑の多い住宅地           |
| 23, オギ群落           | k, 市街地               |
| 24, ヒルムシロクラス       | l, 工場地帯              |
| 25, 塩沼地植生          | m, 造成地               |
| 26, 砂丘植生           | n, 干拓地               |
| 27, ハマナス群落         | p, 残存・補栽樹幹もった公園、墓地等  |
| 28, ハマニクニコウボウムギ群落  | r, 自然裸地              |
| 29, ハマグルマ-コウボウムギ群落 | w, 開放水域              |
| 30, コハマギク群落        |                      |

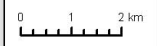
※小縮尺の為、ラベルは非表示

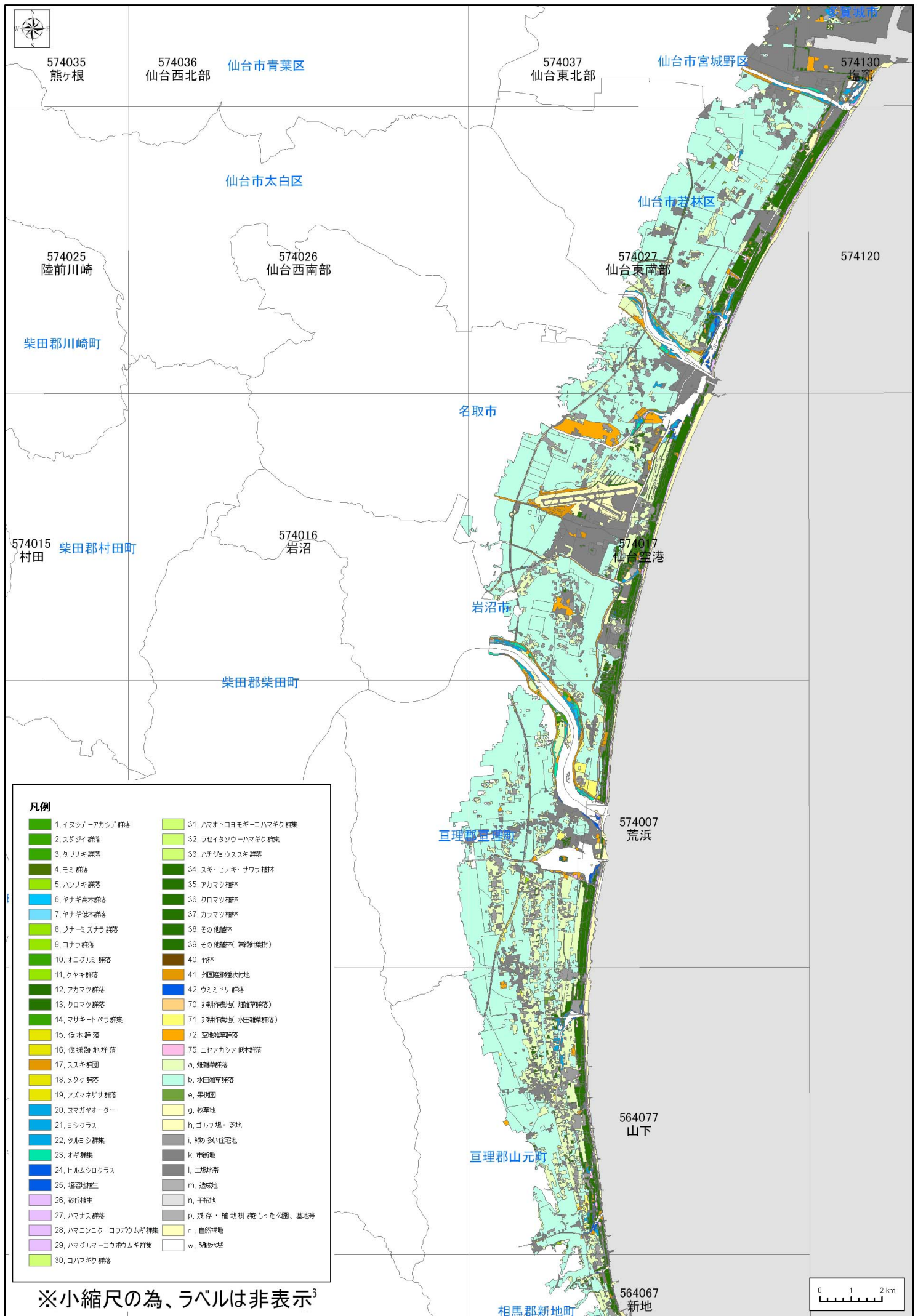


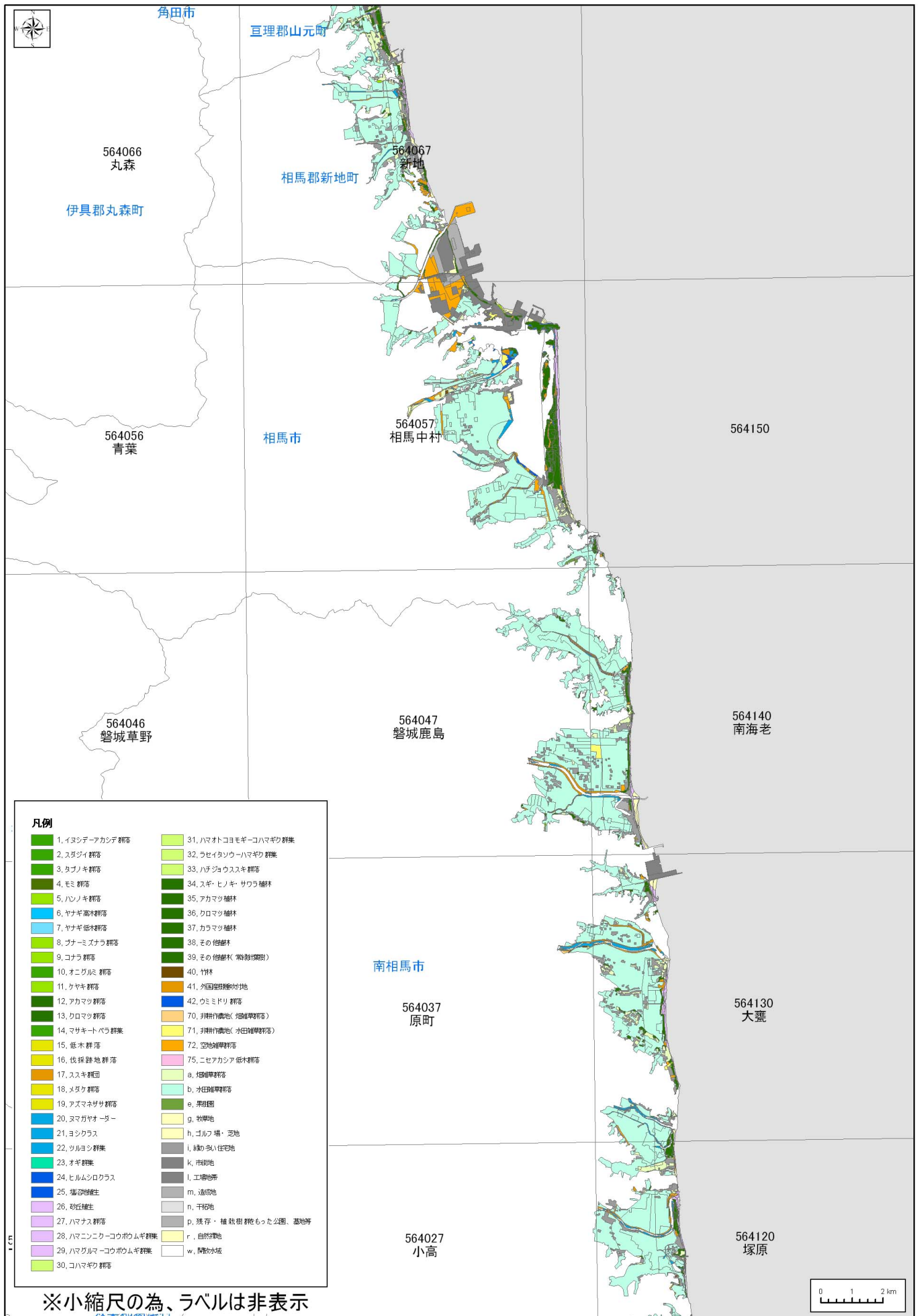
**凡例**

1, イヌシデアカシデ 群落	31, ハマオトコヨモギ-コハマギク 群落
2, スダジイ 群落	32, ラセイトソウ-ハマギク 群落
3, タボノキ 群落	33, ハチジョウススキ 群落
4, モミ 群落	34, スギ・ヒノキ・サウラ 植林
5, ハンノキ 群落	35, アカマツ 植林
6, ヤナギ高木 群落	36, クロマツ 植林
7, ヤナギ低木 群落	37, カラマツ 植林
8, オナミズナラ 群落	38, その他 植林
9, コナラ 群落	39, その他 植林(常緑樹混)
10, オコグミ 群落	40, 竹林
11, ケヤキ 群落	41, 外国産植樹体付地
12, アカマツ 群落	42, ウミドリ 群落
13, カロマツ 群落	70, 非耕作農地(畑雑草群落)
14, マサキトバラ 群落	71, 非耕作農地(水田雑草群落)
15, 低木 群落	72, 空地雑草群落
16, 伐採跡地 群落	75, ニセアカシア 低木群落
17, ススキ 畑田	a, 畑雑草群落
18, メダケ 群落	b, 水田雑草群落
19, アズマネササ 群落	e, 果樹園
20, ナマガヤオーダー	g, 牧草地
21, ヨシクラス	h, ゴルフ場・芝地
22, ツルヨシ 群落	i, 緑の多い住宅地
23, オギ 群落	k, 市街地
24, ヒルムシロクラス	l, 工場地帯
25, 極沼地植生	m, 造成地
26, 砂丘植生	n, 干拓地
27, ハマナス 群落	p, 残存・植栽樹 残った公園、墓地等
28, ハマニシキ-コウボウムギ 群落	r, 自然林地
29, ハマグルマ-コウボウムギ 群落	w, 開放水域
30, コハマギク 群落	

※小縮尺の為、ラベルは非表示



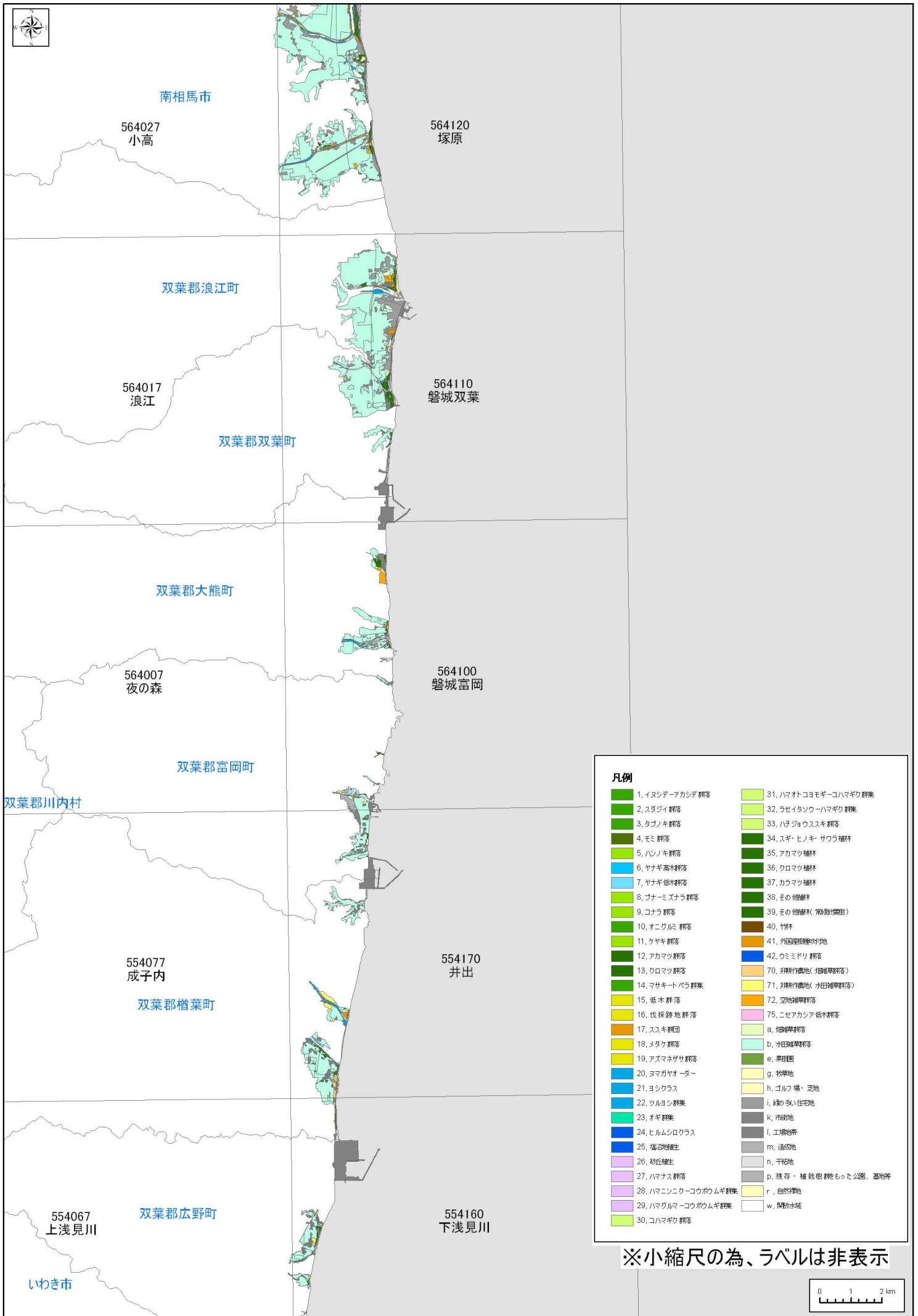




凡例

- |                      |                       |
|----------------------|-----------------------|
| 1, イヌシテアカシデ 群落       | 31, ハマオトコヨモギ-コハマギク 群落 |
| 2, スダジイ 群落           | 32, ラセイタソウ-ハマギク 群落    |
| 3, タブキ 群落            | 33, ハチジョウススキ 群落       |
| 4, モミ 群落             | 34, スギ・ヒノキ・サウラ 植林     |
| 5, ハンノキ 群落           | 35, アカマツ 植林           |
| 6, ヤナギ 高木 群落         | 36, クロマツ 植林           |
| 7, ヤナギ 低木 群落         | 37, カラマツ 植林           |
| 8, プナ-ミズナラ 群落        | 38, その他 森林            |
| 9, コナラ 群落            | 39, その他 森林(常緑針葉樹)     |
| 10, オニグルミ 群落         | 40, 竹林                |
| 11, ケヤキ 群落           | 41, 外国産防風林            |
| 12, アカマツ 群落          | 42, ウミドリ 群落           |
| 13, クロマツ 群落          | 70, 非耕作農地(畑作単群落)      |
| 14, マサキ-ベラ 群落        | 71, 非耕作農地(水田単群落)      |
| 15, 低木 群落            | 72, 空地単群落             |
| 16, 伐採跡地 群落          | 75, ニセアカシア 低木 群落      |
| 17, ススキ 群落           | a, 畑作単群落              |
| 18, ヌダケ 群落           | b, 水田単群落              |
| 19, アズマナサ-サ 群落       | e, 果樹園                |
| 20, ヌマガヤ-オ-ター        | g, 牧草地                |
| 21, ヨシクラス            | h, ゴルケ場・芝地            |
| 22, ツルヨシ 群落          | i, 緑の多い住宅地            |
| 23, オギ 群落            | k, 市街地                |
| 24, ヒルムシロクラス         | l, 工場地帯               |
| 25, 塩害地帯             | m, 造成地                |
| 26, 砂丘 植生            | n, 干拓地                |
| 27, ハマナス 群落          | p, 残存・植栽樹 群落もった公園、墓地等 |
| 28, ハマコニ-コ-コウボウムギ 群落 | r, 自然空地               |
| 29, ハマグルマ-コウボウムギ 群落  | w, 開放水域               |
| 30, コハマギク 群落         |                       |

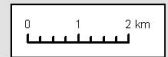
※小縮尺の為、ラベルは非表示



**凡例**

1. イヌシデアカシデ 群落	31. ハマオトコヨモギ-コハマギク 群落
2. スダジイ 群落	32. ラセイタソウ-ハマギク 群落
3. タブキ 群落	33. ハバジョウススキ 群落
4. モミ 群落	34. スギ-ヒノキ-サウラ 植林
5. ハノキ 群落	35. アカマツ 植林
6. ヤナギ 高木 群落	36. カロマツ 植林
7. ヤナギ 低木 群落	37. カロマツ 植林
8. プナ-ミズナラ 群落	38. その他 雑木林
9. コナラ 群落	39. その他 雑木(常緑樹混交)
10. オニグルミ 群落	40. 竹林
11. カヤキ 群落	41. 外国産雑樹混交地
12. アカマツ 群落	42. ウミドリ 群落
13. カロマツ 群落	70. 耕種作農地(畑雑草群落)
14. マサキ-バラ 群落	71. 耕種作農地(水田雑草群落)
15. 低木 群落	72. 空地雑草群落
16. 低採跡地 群落	75. ニセアカシア 低木 群落
17. ススキ 群落	a. 畑雑草群落
18. ヌダク 群落	b. 水田雑草群落
19. アズマネササ 群落	e. 果樹園
20. ヌマガヤ-オーダー	g. 牧草地
21. ヨシクラス	h. ゴルフ場・芝地
22. ツルヨシ 群落	i. 緑の多い住宅地
23. オギ 群落	k. 市街地
24. ヒルムシロクラス	l. 工業地帯
25. 塩沼地 雑生	m. 運動地
26. 砂丘 雑生	n. 干潟地
27. ハマナス 群落	p. 残存・植栽樹 群落もった公園、墓地等
28. ハマニシ-コウボウムギ 群落	r. 自然雑地
29. ハマグルマ-コウボウムギ 群落	w. 開削水城
30. コハマギク 群落	

※小縮尺の為、ラベルは非表示



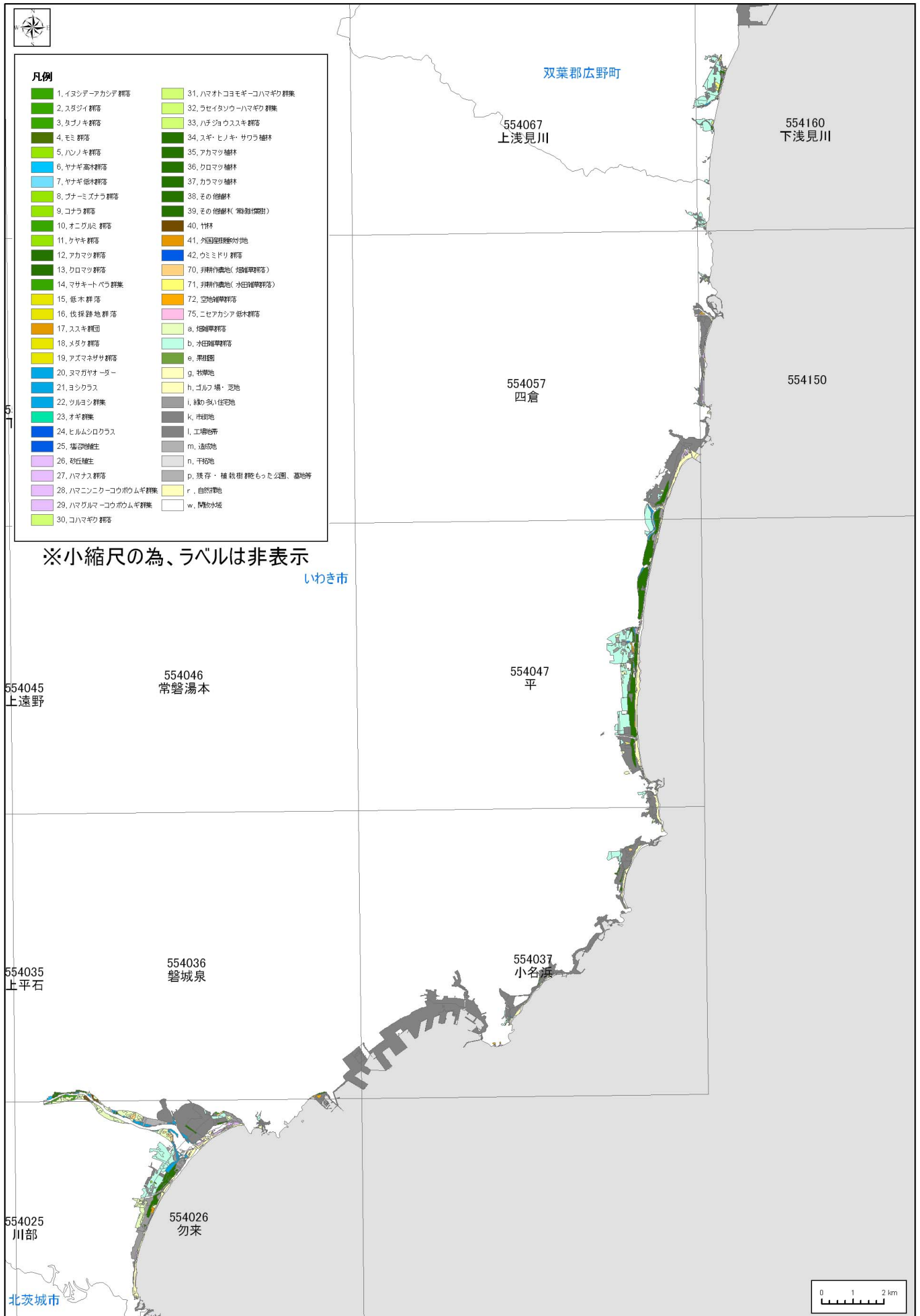


凡例

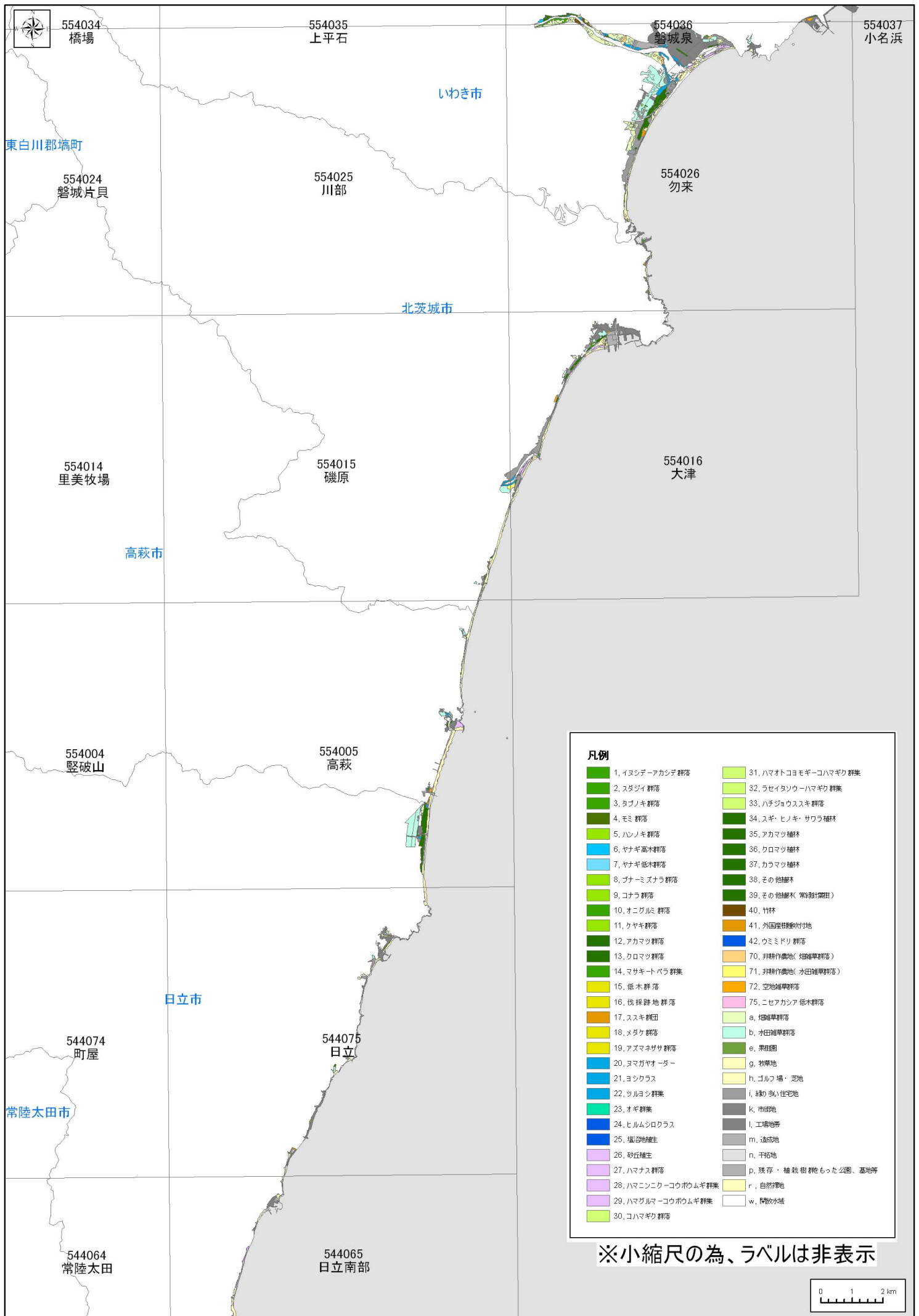
- |                     |                       |
|---------------------|-----------------------|
| 1. イヌシデアカシダ 群落      | 31. ハマオトコヨモギ-コハマギク 群落 |
| 2. スダジイ 群落          | 32. ラセイタソウ-ハマギク 群落    |
| 3. タブノキ 群落          | 33. ハチジョウウスギ 群落       |
| 4. モミ 群落            | 34. スギ・ヒノキ・サウラ 植林     |
| 5. ハシノキ 群落          | 35. アカマツ 植林           |
| 6. ヤナギ高木 群落         | 36. クロマツ 植林           |
| 7. ヤナギ低木 群落         | 37. カラマツ 植林           |
| 8. プナ-ミズナラ 群落       | 38. その他 植林            |
| 9. コナラ 群落           | 39. その他 樹木 (常緑樹類)     |
| 10. オウゴン 群落         | 40. 竹林                |
| 11. ケヤキ 群落          | 41. 外国産樹種付地           |
| 12. アカマツ 群落         | 42. ウミドリ 群落           |
| 13. クロマツ 群落         | 70. 非耕作農地 (畑雑草群落)     |
| 14. マサキ-トバラ 群落      | 71. 非耕作農地 (水田雑草群落)    |
| 15. 低木 群落           | 72. 空地雑草群落            |
| 16. 伐採跡地 群落         | 75. ニセアカシア 低木群落       |
| 17. ススキ 群落          | a. 畑雑草群落              |
| 18. メダケ 群落          | b. 水田雑草群落             |
| 19. アズマネザサ 群落       | e. 果樹園                |
| 20. ヌマガヤオーダー        | g. 牧草地                |
| 21. ヨシクラス           | h. ゴルフ場・芝地            |
| 22. ツルコシ群落          | i. 緑の多い住宅地            |
| 23. オキ 群落           | k. 市街地                |
| 24. ヒルムシロクラス        | l. 工場地帯               |
| 25. 塚宮地蔵生           | m. 通効地                |
| 26. 砂丘植生            | n. 干拓地                |
| 27. ハマナス 群落         | p. 残存・植栽樹種もった公園・墓地等   |
| 28. ハマコニク-コウボウムギ 群落 | r. 自然空地               |
| 29. ハマグルマ-コウボウムギ 群落 | w. 開放水域               |
| 30. コハマギク 群落        |                       |

※小縮尺の為、ラベルは非表示

いわき市



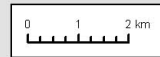


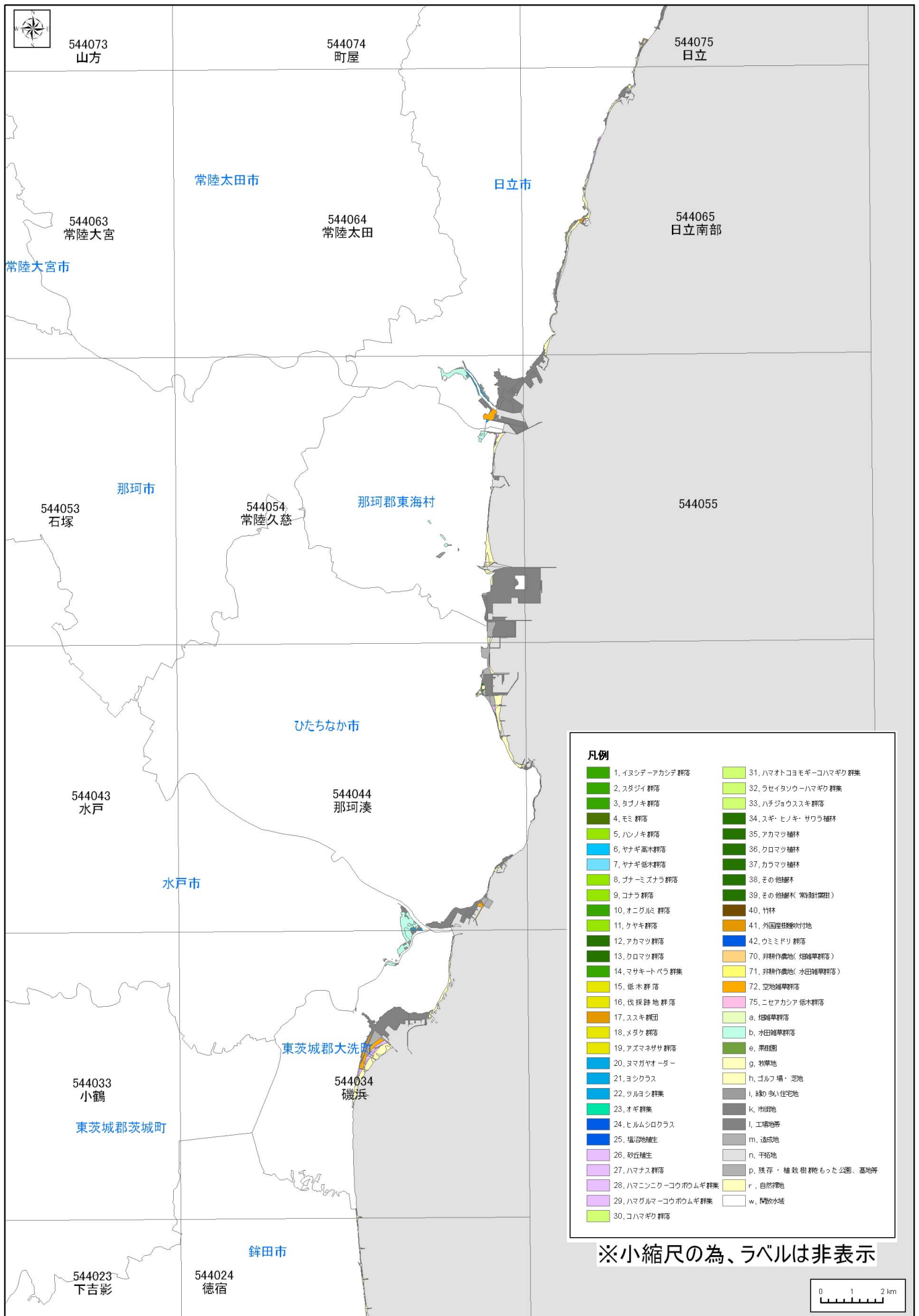


**凡例**

1. イヌシデアアカシデ群落	31. ハマオトコヨモギ-コハマギク群落
2. スダジイ群落	32. ラセイタソウ-ハマギク群落
3. タノキ群落	33. ハチジョウススキ群落
4. モミ群落	34. スギ・ヒノキ・サウラ植林
5. ハノキ群落	35. アカマツ植林
6. ヤナギ高木群落	36. クロマツ植林
7. ヤナギ低木群落	37. カラマツ植林
8. プナ-ミズナラ群落	38. その他樹林
9. コナラ群落	39. その他樹林(常緑針葉樹)
10. オニグルミ群落	40. 竹林
11. ケヤキ群落	41. 外国産樹種植付地
12. アカマツ群落	42. ウミドリ群落
13. クロマツ群落	70. 非耕作農地(畑雑草群落)
14. マサキ-トベラ群落	71. 非耕作農地(水田雑草群落)
15. 低木群落	72. 空地雑草群落
16. 伐採跡地群落	75. ニセアカシア低木群落
17. ススキ群団	a. 畑雑草群落
18. メダケ群落	b. 水田雑草群落
19. アズマネササ群落	e. 栗林
20. ヌマガヤオ-ダー	g. 牧草地
21. ヨシクラス	h. ゴルフ場・芝地
22. ツルヨシ群落	i. 緑の多い住宅地
23. オギ群落	k. 市街地
24. ヒルムシロクラス	l. 工場地帯
25. 塩沼地植生	m. 造成地
26. 砂丘植生	n. 干拓地
27. ハマナス群落	p. 残存・植栽樹群もった公園、墓地等
28. ハマニク-コウボウムギ群落	r. 自然草地
29. ハマグルマ-コウボウムギ群落	w. 開放水域
30. コハマギク群落	

※小縮尺の為、ラベルは非表示

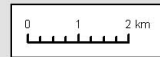


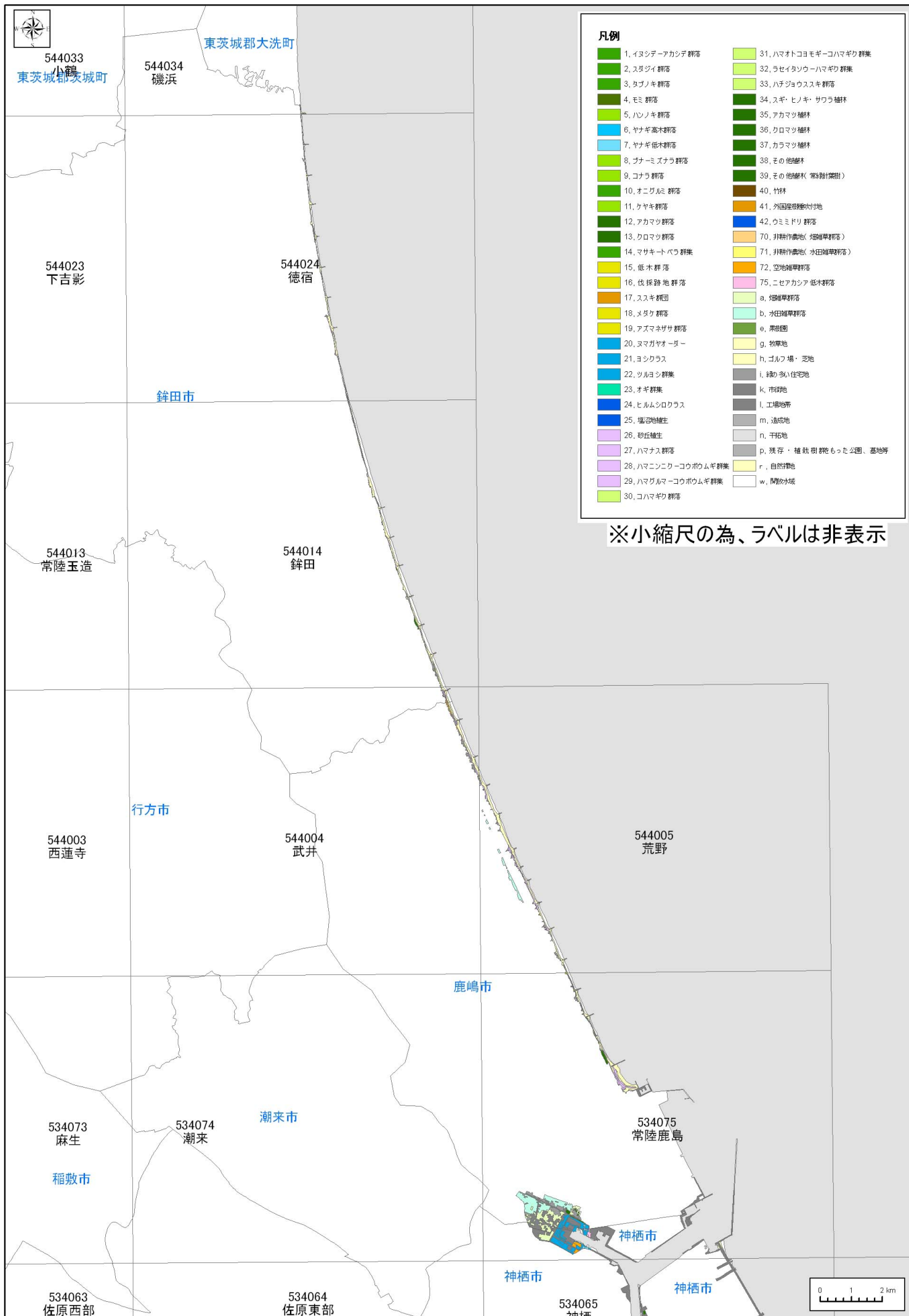


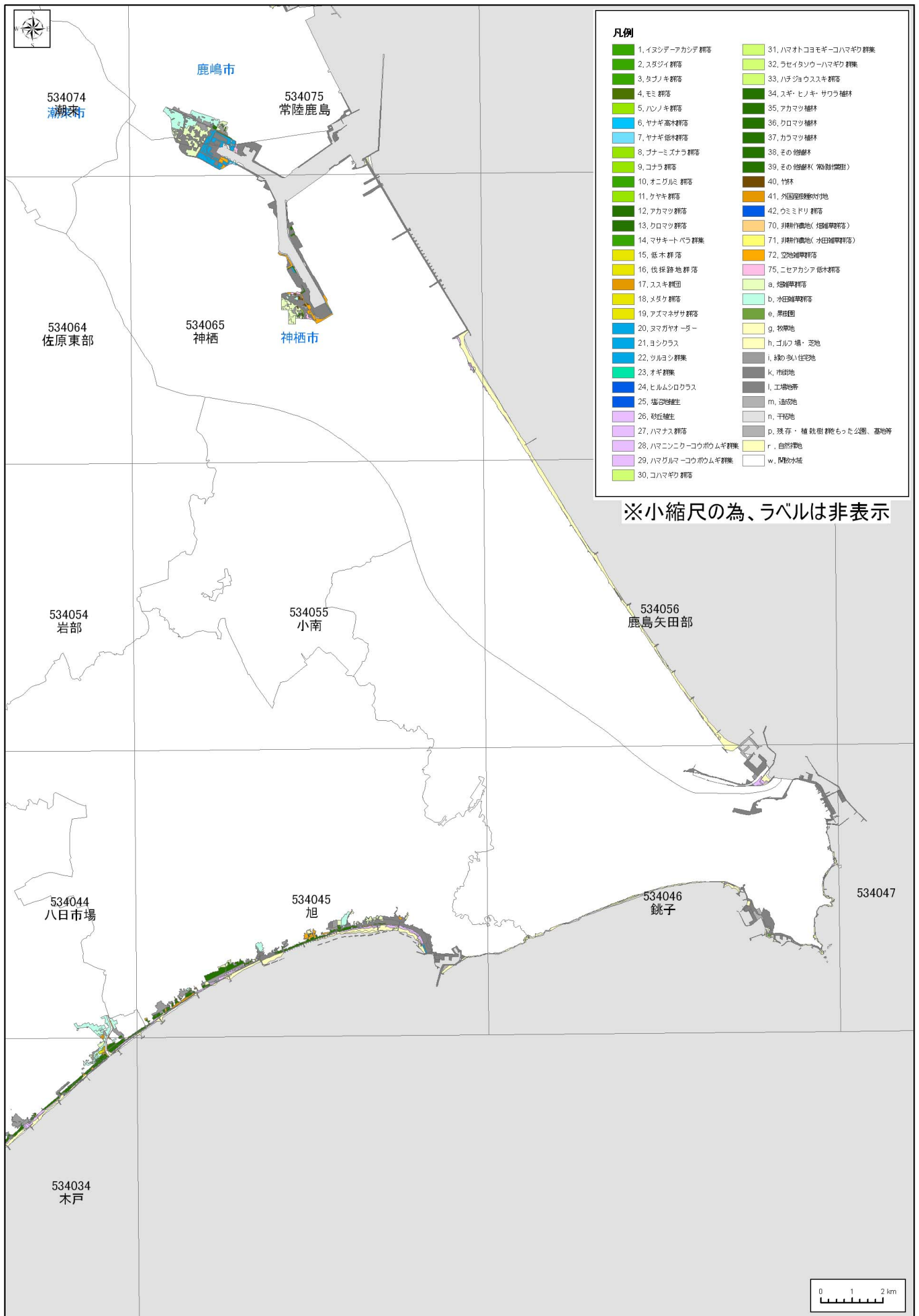
**凡例**

1. イヌシデアカシデ群落	31. ハマオトコヨモギ・コハマギク群落
2. スダジイ群落	32. ラセイタソウ・ハマギク群落
3. タボノキ群落	33. ハチジョウススキ群落
4. モミ群落	34. スギ・ヒノキ・サウラ群落
5. ハノキ群落	35. アカマツ植林
6. ヤナギ高木群落	36. クロマツ植林
7. ヤナギ低木群落	37. カラマツ植林
8. プナミズナラ群落	38. その他樹林
9. コナラ群落	39. その他樹林(常緑針葉樹)
10. オニグルミ群落	40. 竹林
11. ケヤキ群落	41. 外国産樹種付地
12. アカマツ群落	42. ウミドリ群落
13. クロマツ群落	70. 非耕作農地(畑草群落)
14. マサキ・トベラ群落	71. 非耕作農地(水田雑草群落)
15. 低木群落	72. 空地雑草群落
16. 伐採跡地群落	75. ニセアカシア低木群落
17. ススキ群団	a. 畑草群落
18. メダケ群落	b. 水田雑草群落
19. アズマネササ群落	e. 果樹園
20. ヌマガヤオーダー	g. 牧草地
21. ヨシクラス	h. ゴルフ場・芝地
22. ツルヨシ群落	i. 緑の多い住宅地
23. オギ群落	k. 市街地
24. ヒルムシロクラス	l. 工場地帯
25. 塩沼地植生	m. 造成地
26. 砂丘植生	n. 干拓地
27. ハマナス群落	p. 残存・植栽樹群落もった公園、墓地等
28. ハマニコンキークウボウムギ群落	r. 自然草地
29. ハマグルマークウボウムギ群落	w. 開放水域
30. コハマギク群落	

※小縮尺の為、ラベルは非表示



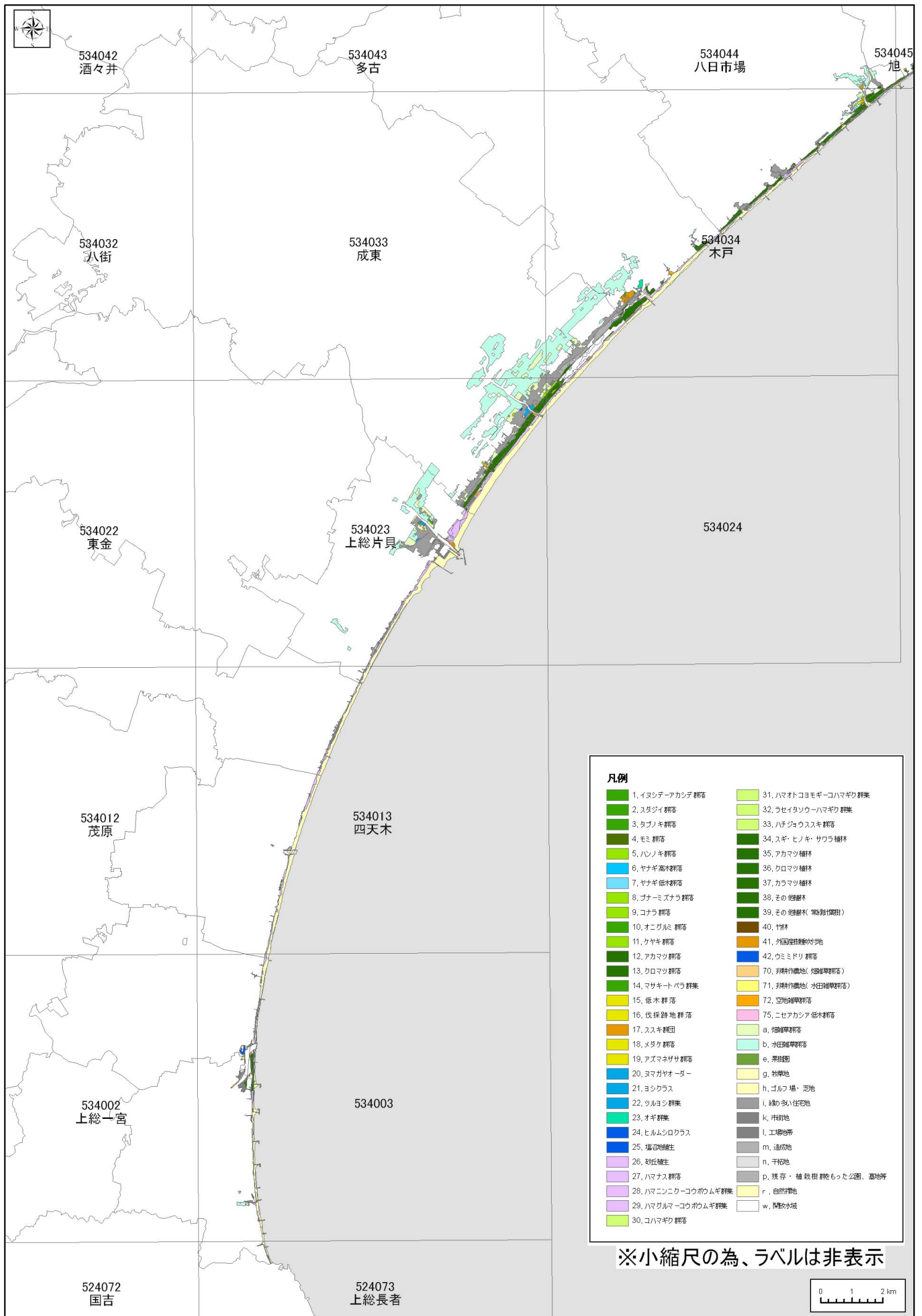




**凡例**

1, イヌシデアカンシデ 群落	31, ハマトコヨモギーコハマギク 群落
2, スダジイ 群落	32, ラセイタソウーハマギク 群落
3, タブノキ 群落	33, ハチジョウススキ 群落
4, モナ 群落	34, スギ・ヒノキ・サウラ 樹林
5, ハノキ 群落	35, アカマツ 樹林
6, ヤナギ 高木 群落	36, クロマツ 樹林
7, ヤナギ 低木 群落	37, カラマツ 樹林
8, プナミズナラ 群落	38, その他 樹林
9, コナラ 群落	39, その他 樹林(常緑樹)
10, オニグルミ 群落	40, 竹林
11, ケヤキ 群落	41, 外国産樹種付地
12, アカマツ 群落	42, ウミドリ 群落
13, クロマツ 群落	70, 非耕作農地(畑樹林)
14, マサキートバラ 群落	71, 非耕作農地(水田樹林)
15, 低木 群落	72, 空地樹林
16, 伐採跡地 群落	75, ニセアカシア 低木 群落
17, ススキ 群団	a, 畑樹林
18, ヌダク 群落	b, 水田樹林
19, アズマネザサ 群落	e, 栗林
20, ケヤキヤブ 群落	g, 牧草地
21, ヨシクラス	h, コルフ 場・空地
22, ツルヨシ 群落	i, 緑の多い住宅地
23, オギ 群落	k, 市街地
24, ヒルムシロクラス	l, 工場地帯
25, 雑草 群落	m, 造成地
26, 砂丘 群落	n, 干拓地
27, ハマナス 群落	p, 残存・植栽樹 群落もった公園、基地等
28, ハマンコニコウボウムギ 群落	r, 自然樹林
29, ハマグルマコウボウムギ 群落	w, 開放水域
30, コハマギク 群落	

※小縮尺の為、ラベルは非表示



**凡例**

1. イヌシデアカシチ 群落	31. ハマオトコヨモギ-コハマギク 群落
2. スタジイ 群落	32. ラセイタソウ-ハマギク 群落
3. タブノキ 群落	33. ハチジョウススキ 群落
4. モミ 群落	34. スギ・ヒノキ・サウラ 植林
5. ハノキ 群落	35. アカマツ 植林
6. ヤナギ高木 群落	36. クロマツ 植林
7. ヤナギ低木 群落	37. カラマツ 植林
8. ブナ-ミズナラ 群落	38. その他 雑木林
9. コナラ 群落	39. その他 雑木( 常緑樹混交)
10. オニグルミ 群落	40. 竹林
11. ケヤキ 群落	41. 外国産樹種付地
12. アカマツ 群落	42. ウミドリ 群落
13. クロマツ 群落	70. 非耕作農地( 畑雑草群落)
14. マサキ-ベラ 群落	71. 非耕作農地( 水田雑草群落)
15. 低木 群落	72. 空地雑草群落
16. 伐採跡地 群落	75. ニセアカシア 低木群落
17. ススキ 群落	a. 畑雑草群落
18. メダケ 群落	b. 水田雑草群落
19. アズマネザサ 群落	e. 果樹園
20. ナマガヤオ-ダ-	g. 牧草地
21. ヨシクラス	h. ゴルフ 場・ 芝地
22. ツルヨシ 群落	i. 緑地 多戸住宅地
23. オギ 群落	k. 市街地
24. ヒルムシロクラス	l. 工場地帯
25. 塩沼地帯	m. 造成地
26. 砂丘 群落	n. 干拓地
27. ハマナス 群落	p. 残存・ 植 栽 樹 群落 った 公園、 墓地 等
28. ハマニク-コウボウムギ 群落	r. 自然 荒地
29. ハマグルマ-コウボウムギ 群落	w. 開放 水域
30. コハマギク 群落	

※小縮尺の為、ラベルは非表示



